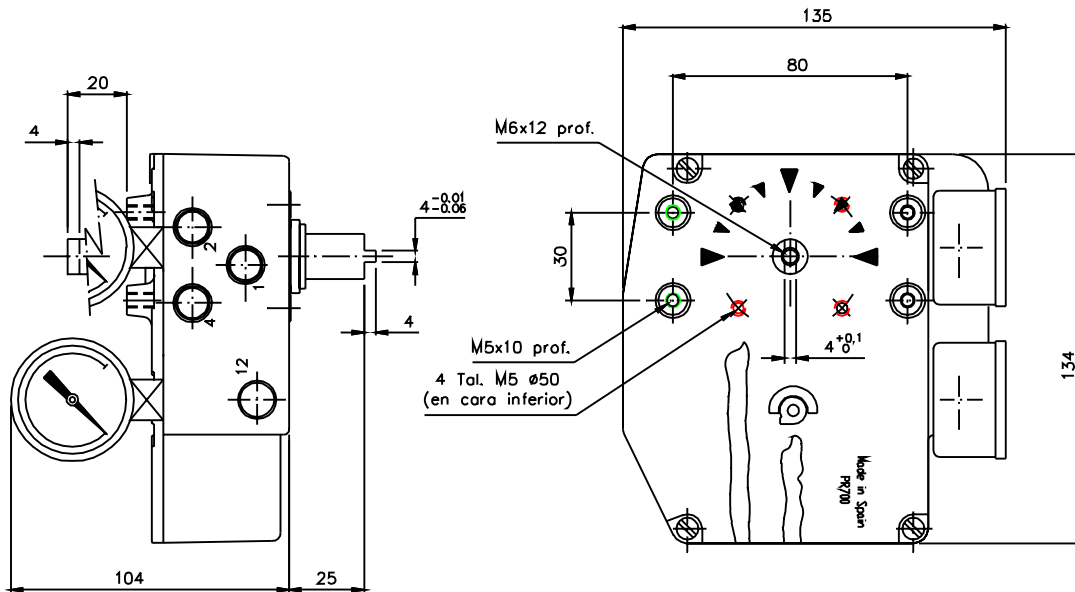


MODELO PR720

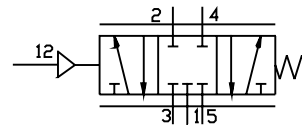


Notas :

Dimensiones en mm.
Simbología según ISO1219-1.

Descripción:

Posicionador de giro, mando neumático.
(Para el montaje, ver hoja técnica nº S17K0X720).



Características Generales:

Repetitividad:	Diferencias menores del 0,3% del fondo de escala.
Histeresis:	Menor del 0,5% del fondo de escala.
Linealidad:	Mayor del 99% del fondo de escala.
Sensibilidad:	Variación de señal menor del 0,5% del fondo de escala en señal de control.
Señal de control:	0,2 bar (3psi) a 1 bar (15psi).
Presión de alimentación:	Max. 10 bar.
Caudal nominal Q _N :	400 NI/min.
Caudal consumido:	20 NI/min a 6 bar.
Temperatura de servicio:	-10°C a +70°C.
Conexión neumática:	G $\frac{1}{4}$ ".
Montaje:	según Norma VDI/VDE 3845 (NAMUR).
Calidad aire comprimido:	Señal de control según ISO-8573.1 clase 3.4.3. Alimentación según ISO-8573.1 clase 3.4.3.

Materiales:

Cuerpo:	Fundición de aluminio lacada.
Casquillo válvula:	Bronce.
Corredera válvula:	Acero inoxidable tratado.
Organos internos:	Acero inoxidable, aluminio tratado y latón.
Resortes:	Acero inoxidable tratado.
Juntas:	Caucho nitrilico NBR resistente al aceite.

Opciones:

Indicador de posición(semáforo).
Manómetros Inox. / Sin manómetro.
Corredera de Alto/Bajo caudal.
Levas especiales.

La información contenida en este documento está sujeta a modificaciones sin previo aviso. Esta edición anula las anteriores.